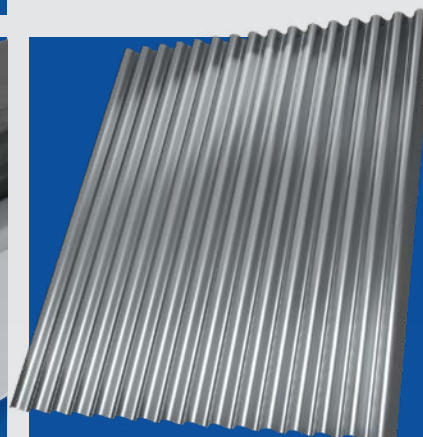
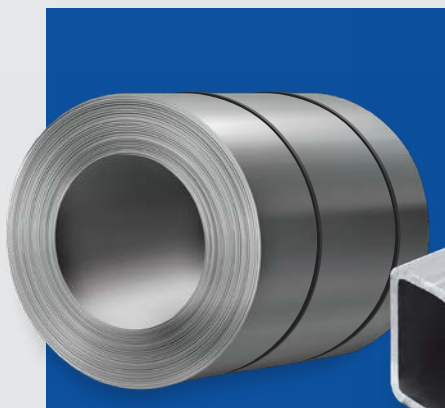
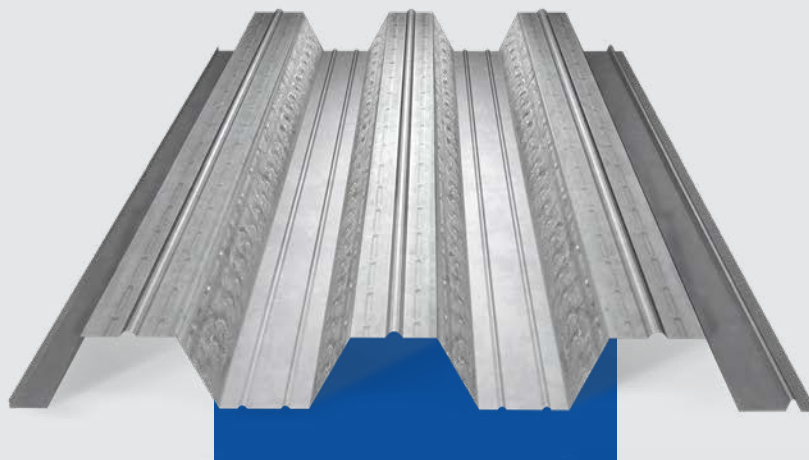




گروه فولادیار کوروش





خط تولید فرمینگ و برشکاری
Forming & Cutting Production Line



خط تولید پروفیل
Steel Profile Production Line



1-2 | شرکت تولیدی و صنعتی گروه فولادپار کوروش

3-10 | پروفیل فولادی

مزایای پروفیل فولادی گروه فولادپار کوروش
جدول مشخصات پروفیل فولادی
خط تولید پروفیل فولادی کارخانه فولادپار کوروش

11-12 | انواع ورق

ورق گرم - ورق سرد - ورق گالوانیزه - ورق رنگی

13-28 | انواع فرمینگ

فرمینگ عرشه فولادی
فرمینگ طرح سفال سوئدی - طرح سفال ایتالیایی - طرح سفال فرانسوی
فرمینگ دوزنقه
فرمینگ دامپا (لمبه)
فرمینگ کرکره ریز - کرکره سینوسی طرح A و طرح B
فرمینگ شادولاین طرح سنتی و طرح جدید
خط تولید فرمینگ و برشکاری کارخانه فولادپار کوروش

29-30 | برش طولی و عرضی ورق‌های فولادی

شرکت تولیدی و صنعتی گروه فولادیار کوروش

- در سال ۱۳۸۲ **شرکت بازرگانی پرتو صنعت جنوب** تحت شماره ۲۱۱۳۴۶ با بهره گیری از افراد تحصیل کرده جوان و مدیران با تجربه در زمینه تهیه و توزیع انواع ورق‌های سرد، گالوانیزه و رنگی آغاز به فعالیت نموده که تاکنون سابقه طولانی در این زمینه داشته و ورق‌های مورد نیاز بازار را از کارخانجات داخلی و خارجی و همچنین از طریق بورس فلزات تهیه و عرضه می‌دارد.
- در سال ۱۳۸۶ **شرکت بازرگانی آوا تجارت زرین** با مدیریت یکی از مدیران خوشنام و با تجربه به منظور فعالیت در زمینه تهیه و توزیع انواع ورق‌های سرد، گالوانیزه و رنگی تحت شماره ۳۰۹۱۱۶ به ثبت رسیده که این شرکت نیز با توانمندی‌های خود توانسته است نقش بسزایی در تهیه و توزیع ورق‌های مزبور داشته باشد.
- در سال ۱۳۹۵ **شرکت تولیدی و صنعتی گروه فولادیار کوروش** به دلیل نیاز بازار به محصولات فولادی تولید شده از ورق‌های سرد، گالوانیزه و رنگی در زمینی به مساحت ۳۰،۰۰۰ متر مربع و سالن تولیدی به وسعت ۲۱،۰۰۰ متر مربع و با نصب تجهیزات کامل از جمله ۲۰ دستگاه ماشین‌آلات برش طولی و عرضی و ماشین‌آلات شکل‌دهی (فرمیگ) ورق با طرح‌های مختلف، تحت شماره ثبت ۴۹۵۴۱۸ و با اخذ پروانه بهره‌برداری به شماره ۷۸۵۷۲ وزارت محترم صنعت و معدن و تجارت با ظرفیت تولیدی ۱۲۰،۰۰۰ تن مصنوعات فلزی و ۴۷،۰۰۰ تن برش‌های طولی و عرضی در سال، توسط شرکت‌های پرتو صنعت جنوب و آوا تجارت زرین تاسیس گردید. خطوط تولیدی پروفیل گروه فولادیار کوروش با تکنولوژی روز کشور ایتالیا و قابلیت تولید ۲۰۲ مقطع پروفیل فولادی با ظرفیت تولید سالانه ۲۶۰،۰۰۰ تن از ضخامت ۰/۸ الی ۸ میلی‌متر در سال ۱۴۰۳ افتتاح گردید. در حال حاضر گروه فولادیار کوروش با ایجاد اشتغال برای ۲۵۰ نفر پرسنل متخصص نقش مهمی در تولید و عرضه مصنوعات فلزی و ساختمانی در بازار دارد.



شرکت ساختمانی فولادیار کوروش

Fouladyar Kourosh
Construction Company

شرکت ساختمانی فولادیار کوروش

- در سال ۱۴۰۰ گروه فولادیار کوروش جهت ارتقاء و توسعه کیفی صنعت ساختمان با بهره‌گیری از روش‌های نوین مهندسی در زمینه ساخت‌وساز با همکاری متخصصین کار آزموده و خلاق مبادرت به تأسیس شرکت ساختمانی فولادیار کوروش تحت شماره ثبت ۵۸۷۲۴۶ نموده تا بتواند با استفاده از تجربیات گرانقدر متخصصان این شرکت گامی در مسیر خلق سازه‌های مدرن و فاخر بردارد. در حال حاضر شرکت ساختمانی فولادیار کوروش با ایجاد اشتغال برای ۲۰ پرسنل متخصص در حال فعالیت می‌باشد.

▶ پروژه‌های در حال ساخت

📍 الهیه



📍 نیاوران





خط تولید فرمینگ و برشکاری

خط تولید پروفیل فولادی

سوله شماره ۱

سوله شماره ۳

STEEL PROFILE

Square & Rectangular Tube

پروفیل‌های فولادی

گروه فولادپار کوروش در سالنی به مساحت ۱۰,۰۰۰ مترمربع با بهره‌گیری از جدیدترین تکنولوژی کشور ایتالیا قابلیت تولید ۲۰۲ مقطع پروفیل فولادی با ظرفیت تولید سالانه ۲۶۰,۰۰۰ تن از ورق گرم، سرد و گالوانیزه در بازه ابعاد ۲۰x۲۰ الی ۲۰۰x۱۳۰ با ضخامت ۰/۸ الی ۸ میلی‌متر را دارد.

تمایز خطوط تولید این مجموعه با سایر تولیدکنندگان پروفیل در ایران این است که تولید پروفیل در کارخانه فولادپار به روش مستقیم انجام می‌شود، به این صورت که ورق گرم (سیاه)، ورق سرد (روغنی) و ورق گالوانیزه بعد از رشته شدن، توسط خط تولید پروفیل به طور مستقیم تبدیل به مقطع مربع یا مستطیل می‌شوند و نیازی به تبدیل ورق به لوله و سپس تبدیل لوله به قوطی نمی‌باشد.

این تمایز سبب می‌شود محصولات تولیدی این خطوط دارای وزن سبکتر (حدود ۲ الی ۵ درصد) در ابعاد مشابه نسبت به سایر پروفیل‌های موجود در بازار باشد.







مزایای پروفیل فولادی گروه فولادیار کوروش

• امکان تولید پروفیل سفارشی با ضخامت،
ابعاد و زوایای مورد نیاز

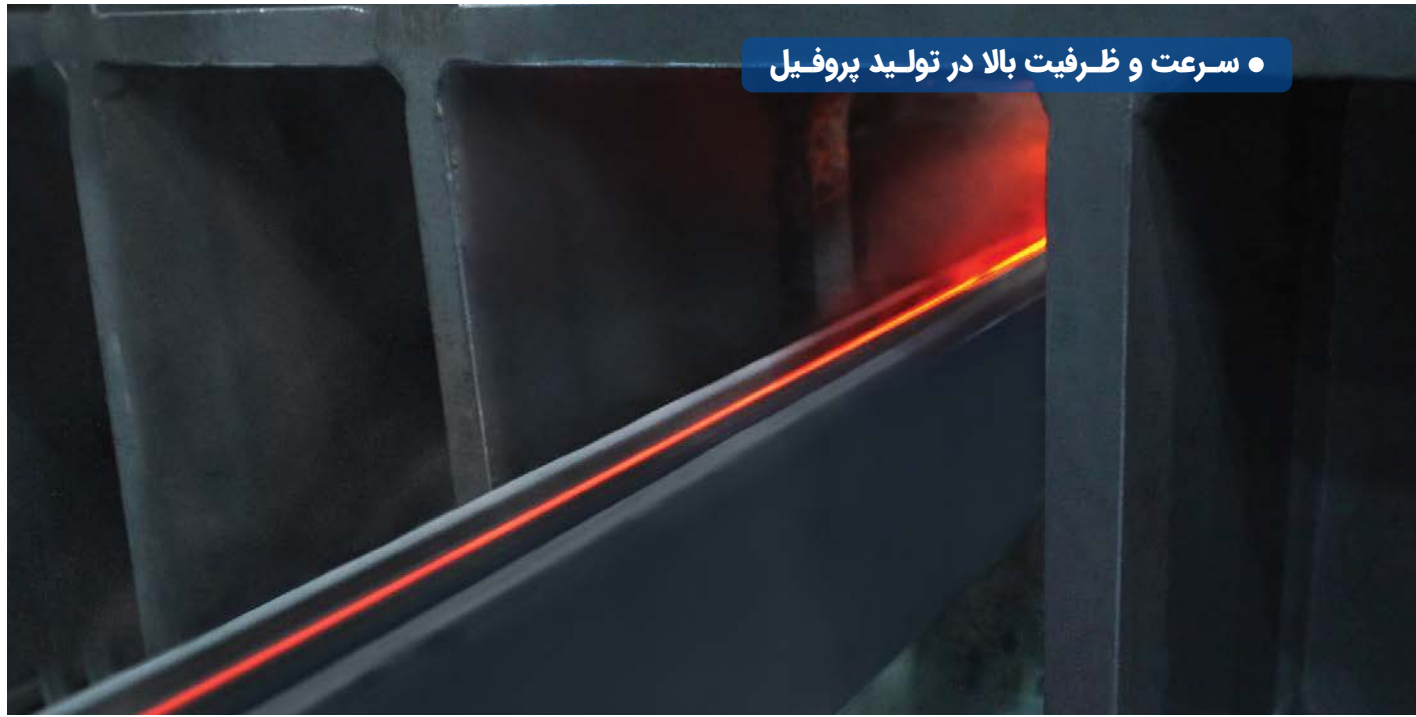


• وزن سبکتر بدون کاهش ضخامت و ابعاد
با مقاومت بالا



• با صرفه اقتصادی به دلیل وزن سبکتر





• سرعت و ظرفیت بالا در تولید پروفیل

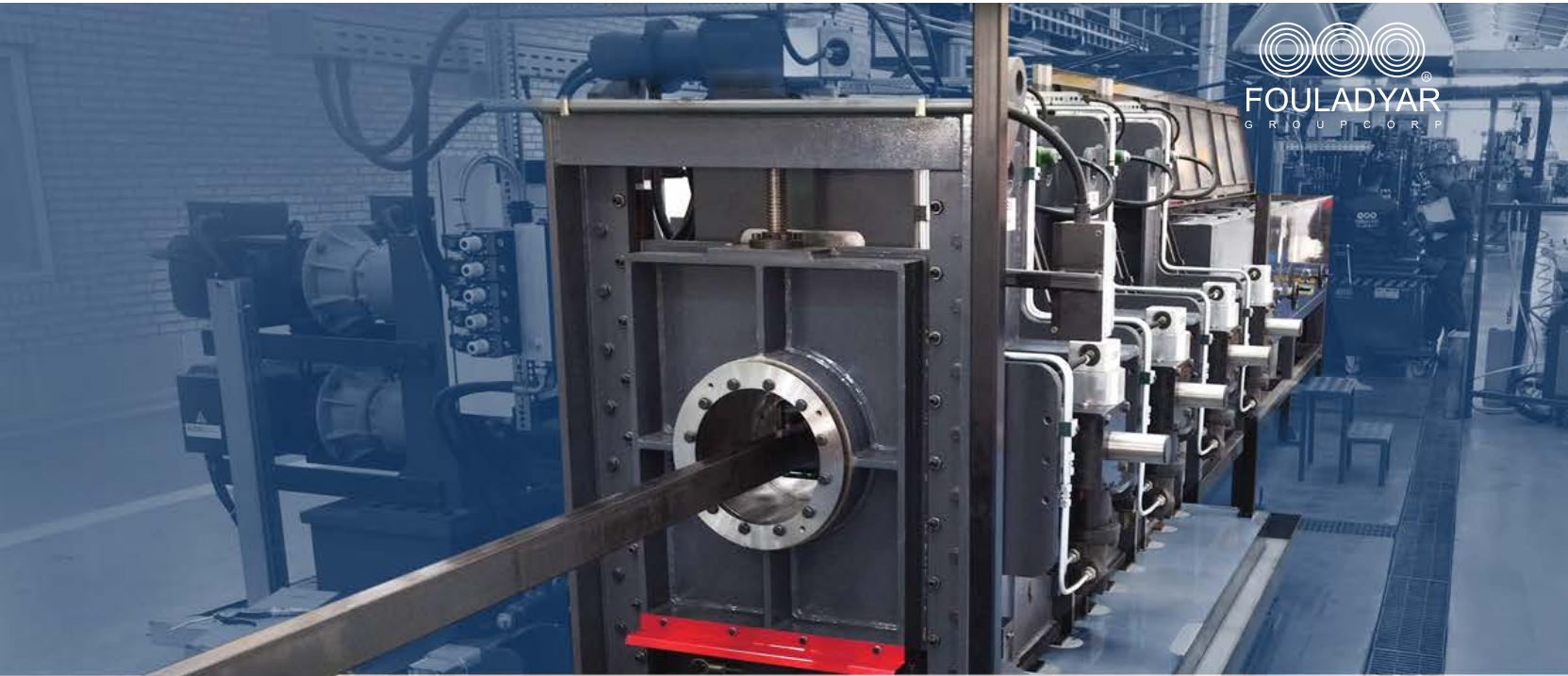


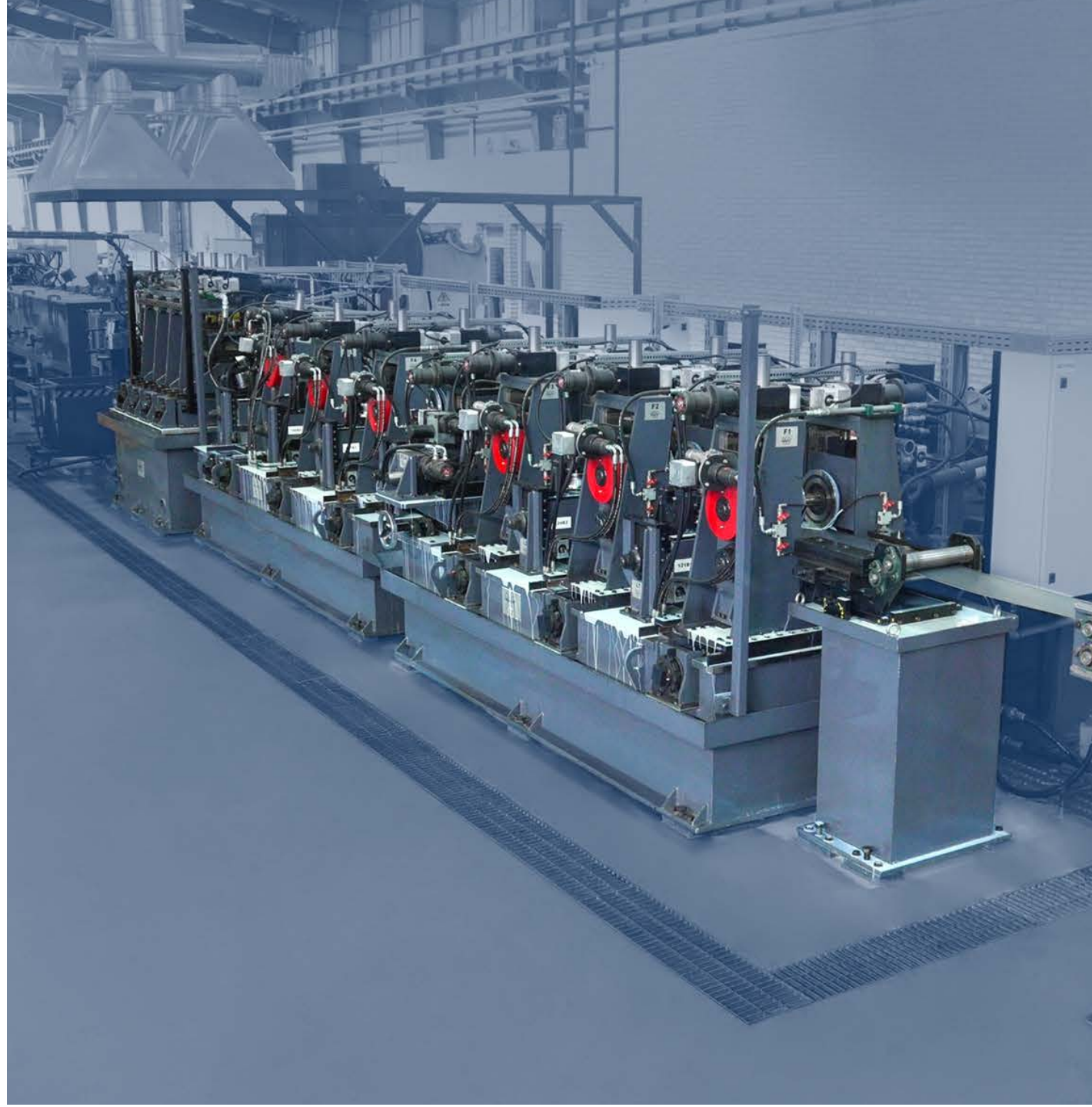
• دارای جوش القایی یکنواخت با استحکام بالا

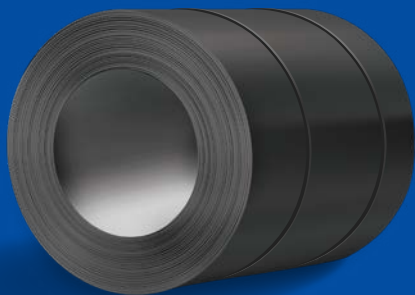
جدول مشخصات بندیل‌های پروفیل فولادی (سایزهای پرکاربرد)

سایز بندیل (میلی‌متر)	وزن هر بندیل با بندل	تعداد شاخه در هر بندیل	چیدمان بندیل (شاخه)	وزن هر شاخه (کیلوگرم)	طول شاخه (میلی‌متر)	ارتفاع (میلی‌متر)	عرض (میلی‌متر)	ضخامت (میلی‌متر)	سایز پروفیل (میلی‌متر)
۲۷۵x۲۷۵	۱/۰۰۸	۱۲۱	۱۱x۱۱	۸/۲۹	۶۰۰۰	۲۵	۲۵	۲	۲۵x۲۵x۲ mm
۳۰۰x۳۰۰	۱/۰۲۲	۱۰۰	۱۰x۱۰	۱۰/۱۷	۶۰۰۰	۳۰	۳۰	۲	۳۰x۳۰x۲ mm
۳۵۰x۳۱۵	۱/۰۹۰	۹۰	۱۰x۹	۱۲/۰۶	۶۰۰۰	۳۵	۳۵	۲	۳۵x۳۵x۲ mm
۳۲۰x۳۰۰	۹۷۰	۸۰	۸x۱۰	۱۲/۰۶	۶۰۰۰	۴۰	۳۰	۲	۴۰x۳۰x۲ mm
۳۶۰x۳۲۰	۱/۰۰۹	۷۲	۹x۸	۱۳/۹۴	۶۰۰۰	۴۰	۴۰	۲	۴۰x۴۰x۲ mm
۳۵۰x۳۳۰	۱/۰۷۸	۷۷	۷x۱۱	۱۳/۹۴	۶۰۰۰	۵۰	۳۰	۲	۵۰x۳۰x۲ mm
۴۰۰x۳۲۰	۱/۰۱۸	۶۴	۸x۸	۱۵/۸۳	۶۰۰۰	۵۰	۴۰	۲	۵۰x۴۰x۲ mm
۴۰۰x۳۵۰	۹۹۷	۵۶	۸x۷	۱۷/۷۱	۶۰۰۰	۵۰	۵۰	۲	۵۰x۵۰x۲ mm
۳۶۰x۳۶۰	۱/۱۴۵	۷۲	۶x۱۲	۱۵/۸۳	۶۰۰۰	۶۰	۳۰	۲	۶۰x۳۰x۲ mm
۳۶۰x۳۶۰	۹۶۱	۵۴	۶x۹	۱۷/۷۱	۶۰۰۰	۶۰	۴۰	۲	۶۰x۴۰x۲ mm
۴۲۰x۴۲۰	۱/۰۵۸	۴۹	۷x۷	۲۱/۴۸	۶۰۰۰	۶۰	۶۰	۲	۶۰x۶۰x۲ mm
۴۹۰x۴۲۰	۱/۰۶۶	۴۲	۷x۶	۲۵/۲۵	۶۰۰۰	۷۰	۷۰	۲	۷۰x۷۰x۲ mm
۴۵۰x۴۵۰	۹۸۲	۳۶	۶x۶	۲۷/۱۳	۶۰۰۰	۷۵	۷۵	۲	۷۵x۷۵x۲ mm
۴۰۰x۴۰۰	۱/۰۷۹	۵۰	۵x۱۰	۲۱/۴۸	۶۰۰۰	۸۰	۴۰	۲	۸۰x۴۰x۲ mm
۴۸۰x۴۲۰	۱/۰۶۶	۴۲	۶x۷	۲۵/۲۵	۶۰۰۰	۸۰	۶۰	۲	۸۰x۶۰x۲ mm
۴۰۰x۴۰۰	۱/۰۱۵	۴۰	۴x۱۰	۲۵/۲۵	۶۰۰۰	۱۰۰	۴۰	۲	۱۰۰x۴۰x۲ mm
۵۰۰x۴۰۰	۱/۰۹۰	۴۰	۵x۸	۲۷/۱۳	۶۰۰۰	۱۰۰	۵۰	۲	۱۰۰x۵۰x۲ mm









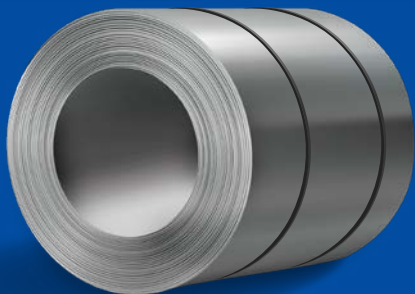
ورق گرم (سیاه)

- ورق گرم یا ورق سیاه، نوعی ورق فولادی است که از نورد گرم اسلب (شمش فولادی) تولید شده و دارای سطح صاف و ضخامت بالای یک میلی‌متر می‌باشد.
- کاربرد در ساخت انواع مقاطع فولادی، مخازن نگهداری مایعات، صنایع کشتی‌سازی و خودروسازی و ...



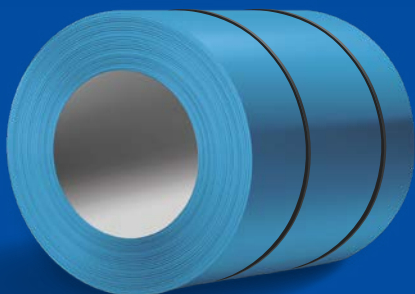
ورق سرد (روغنی)

- ورق سرد یا ورق روغنی، از نورد سرد ورق‌های گرم با ضخامت بالا تولید می‌شود.
- کاربرد در انواع تسمه، میله و لوله‌های فلزی، برخی قطعات خودرو (کلیگر، باک بنزین، اکسل و صندلی) بدنه، سر و ته قوطی، ساختمان‌سازی، لوازم خانگی، صنایع فلزی و ...



ورق گالوانیزه

- ورق گالوانیزه از ورق سرد تهیه می‌شود، به نحوی که تمامی سطح ورق سرد با عبور از وان مذاب با فلز روی پوشانده می‌شود که موجب مقاومت ورق در برابر رطوبت و همچنین جلوگیری از زنگ‌زدگی و خوردگی آن می‌شود.
- کاربرد در پوشش سقف ساختمان و آلایچیک، بدنه خودرو، لوازم خانگی و ...



ورق گالوانیزه رنگی

- ورق گالوانیزه رنگی از ورق گالوانیزه تولید می‌شود که قسمت روی ورق در دو مرحله به ضخامت ۱۵ الی ۲۰ میکرون و قسمت پشت آن در یک مرحله به ضخامت ۷ الی ۱۵ میکرون پوشش رنگ به صورت کوره‌ای رنگ‌آمیزی می‌گردد که این پوشش ضمن زیبایی خاص، باعث می‌شود ورق در برابر زنگ‌زدگی، پوسیدگی و خوردگی مقاومت بسیار بالایی داشته باشد.
- کاربرد در پوشش سقف ساختمان و آلایچیک، بدنه خودرو، لوازم خانگی و ...

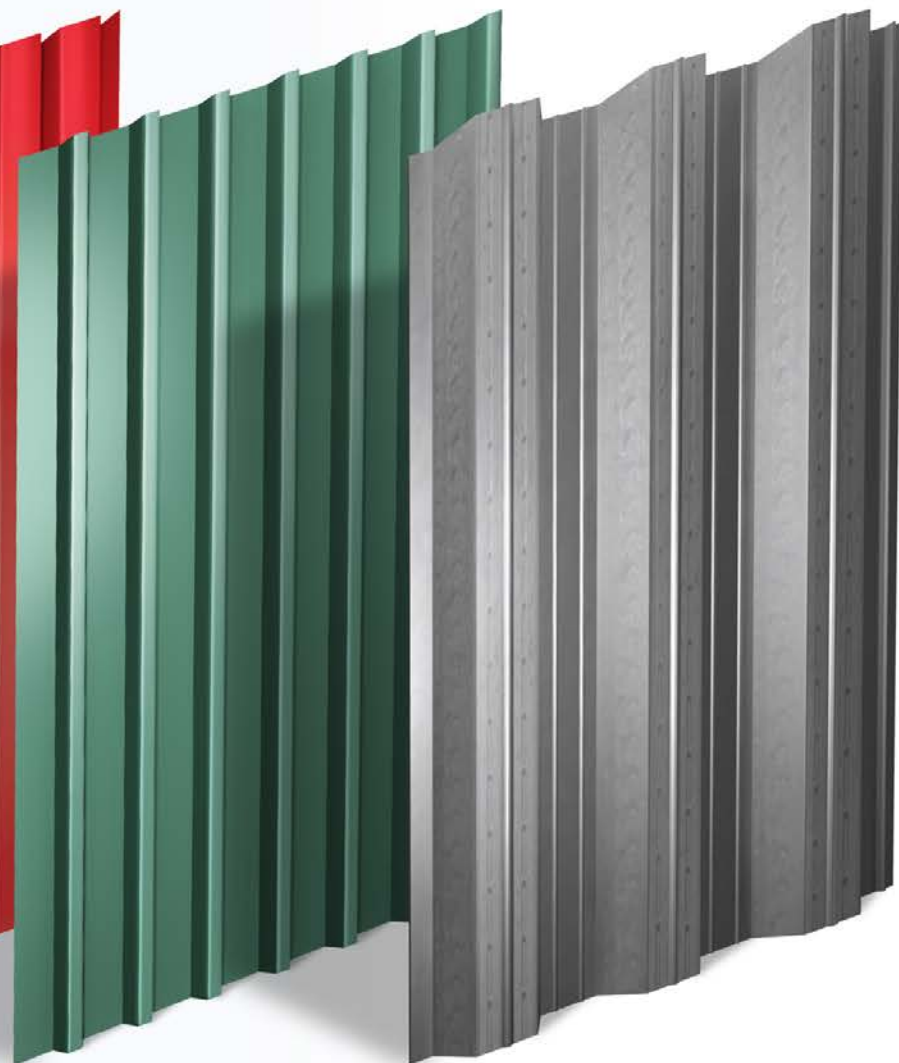
انواع فرمینگ‌های گروه فولادیار کوروش

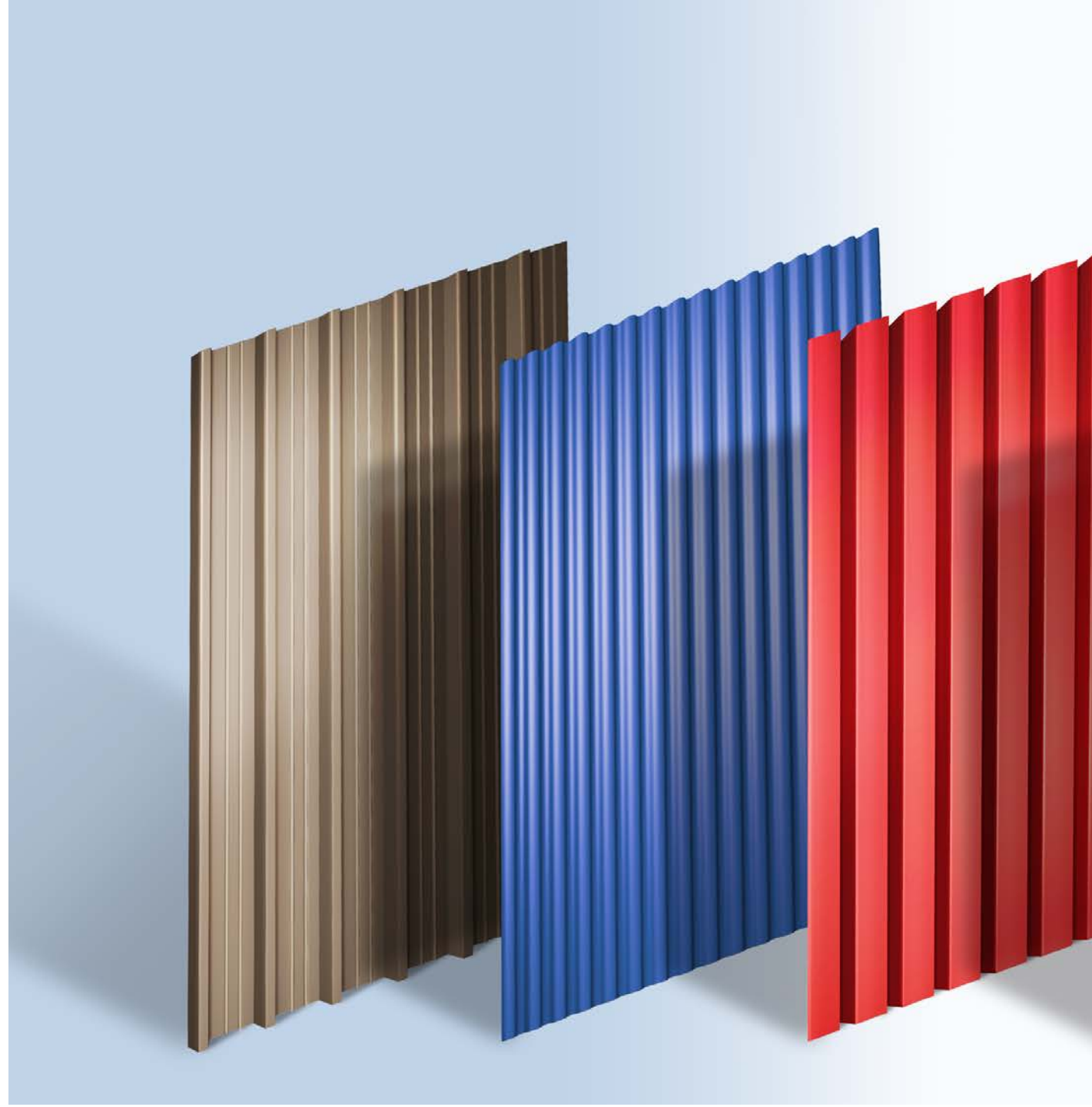
موارد استفاده فرمینگ‌ها:

- مناسب جهت پوشش سقف ساختمان و سوله
- مناسب جهت سردر منازل و پوشش سایه‌بان
- مناسب جهت ساخت آلاچیق
- مناسب جهت دیواره‌های کانکس
- مناسب جهت پوشش حصار دور ساختمان
- مناسب جهت عایق‌کاری و...

مزایا و فواید فرمینگ‌ها:

- نصب سریع و آسان
- زیبایی و قیمت مناسب نسبت به محصولات مشابه دیگر
- عدم تغییر رنگ و شکل در مقابل شرایط جوی و گیاهان هرز
- وزن سبک و ایمنی بالا در برابر زلزله
- مقاومت در برابر رطوبت آب و هوا
- یکپارچگی و عدم شکستگی به مرور زمان





فرمینگ عرشه فولادی (متال دک)

- این محصول با شیار و خمهای خاصی که دارد به سهولت در ساختمان به جای سقفهای قدیمی نصب شده و با توجه به اینکه داخل این شیارها با بتن آماده پر می‌شود، سرعت اجرا و امنیت ساختمان با هیچ تکنیکی قابل مقایسه نیست.
- این فرمینگ بنا به درخواست مشتری بر روی ورق گالوانیزه از ضخامت ۰/۶۵ تا ۱/۲۵ میلی‌متر و عرض ۱۲۵۰ میلی‌متر انجام می‌پذیرد.

مزایا و فواید عرشه فولادی گام ۶۵ و ۷۵ میلی‌متر:

- نصب آسان، کیفیت و سرعت بالای اجرا در ساختمان‌های در حال ساخت
- وزن سبک‌تر سقف عرشه فولادی نسبت به سقف‌های تیرچه بلوک و کامپوزیت
- کاهش ابعاد و آرماتور فونداسیون
- ایجاد یک سقف یکپارچه و همگن و کاهش ارتعاشات سقف
- امکان بتن‌ریزی همه سقف‌ها به صورت همزمان و کاهش حجم بتن مصرفی سقف
- به طور کلی استفاده از سقف عرشه فولادی باعث کاهش زمان اجرا، صرفه‌جویی در مصرف مصالح، هزینه‌های جاری و در نتیجه کاهش کلی هزینه‌های پروژه می‌شود.

تفاوت عرشه فولادی گام ۶۵ میلی‌متر با ۷۵ میلی‌متر

- عرشه فولادی گام ۶۵ میلی‌متر جهت سبک‌سازی ساختمان و کم شدن هزینه بتن در سقف‌هایی که بار کمتری را تحمل می‌کنند، مانند راه پله‌ها مورد استفاده قرار می‌گیرد و عرشه فولادی گام ۷۵ میلی‌متر در سقف‌های اصلی با مقاومت بالاتر که بار بیشتری را باید تحمل کنند، مورد استفاده قرار می‌گیرد و میزان مصرف بتن و هزینه آن بیشتر است.

موارد استفاده:

- کاربرد اصلی عرشه فولادی در ساخت سقف‌های ساختمانی به خصوص با تعداد طبقات بالا (برج‌ها) با سرعت، امنیت و کیفیت اجرای بالا می‌باشد.
- به دلیل سطح زیرین یکدست و یک‌نواخت، در ساخت پل‌ها و سقف‌هایی مانند پارکینگ بدون هیچ‌گونه پوشش سقف کاذب کاربرد دارد.



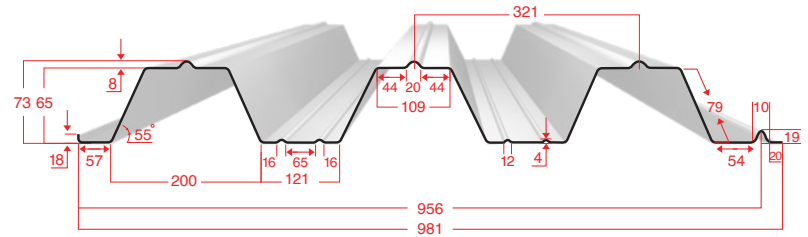


فرمینگ عرشه فولادی (متال دک)

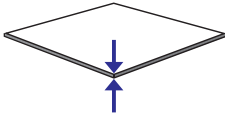
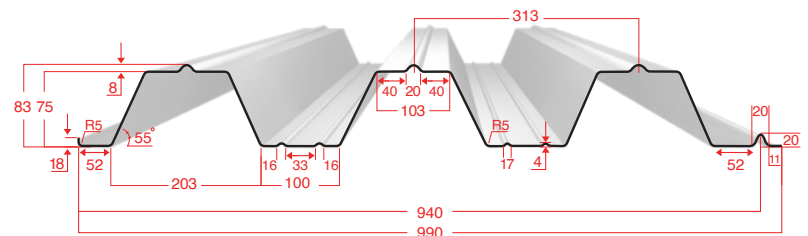
STEEL DECK ROOF

65mm & 75mm Pitches

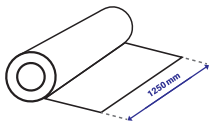
عرشه فولادی گام ۶۵ میلی‌متر



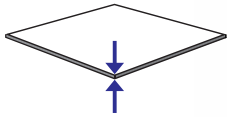
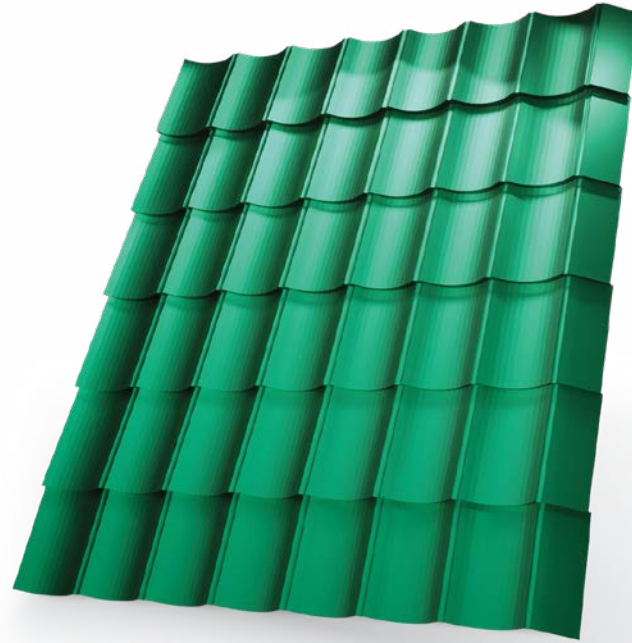
عرشه فولادی گام ۷۵ میلی‌متر



فرمینگ عرشه فولادی در ورق گالوانیزه از ضخامت
۰/۶۵ تا ۱/۲۵ میلی‌متر انجام می‌پذیرد.



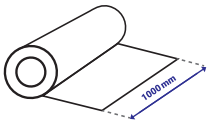
شمارتیک خطی از عرض ورق ۱۲۵۰ میلی‌متر



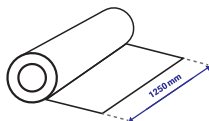
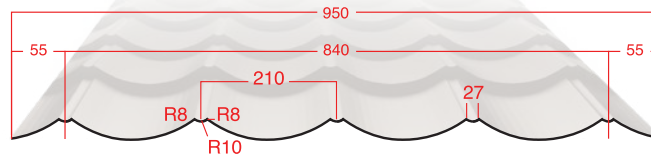
فرمینگ طرح سفال سوئدی در ورق رنگی از ضخامت ۰/۳۰ تا ۰/۶۰ میلی‌متر انجام می‌پذیرد.

فرمینگ طرح سفال سوئدی (طرح پالمو)

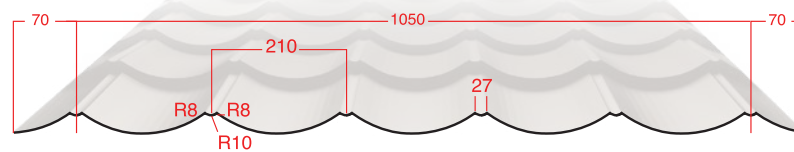
SWEDISH STYLE ROLL FORMING TILE PALERMO STYLE

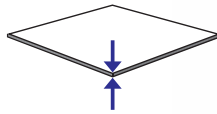


شماتیک خطی از عرض ورق ۱۰۰۰ میلی‌متر



شماتیک خطی از عرض ورق ۱۲۵۰ میلی‌متر

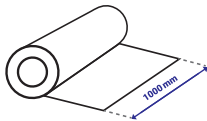




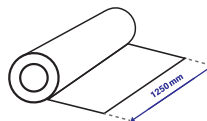
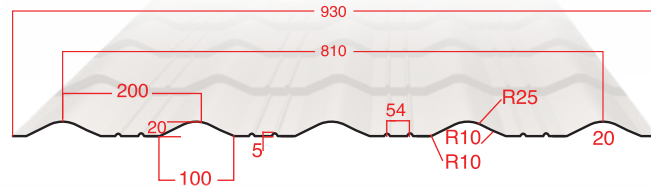
فرمینگ طرح سفال ایتالیایی در ورق رنگی از ضخامت ۰/۳۰ تا ۰/۶۰ میلی‌متر انجام می‌پذیرد.

فرمینگ طرح سفال ایتالیایی (مدل جنوا با ۲ خط طولی)

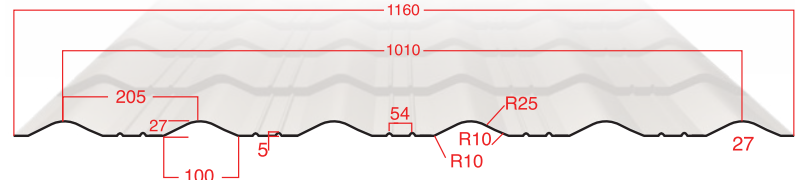
ITALIAN STYLE ROLL FORMING TILE GENOVA STYLE WITH 2 LONGITUDINAL LINES

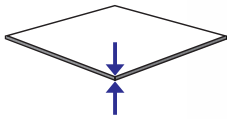
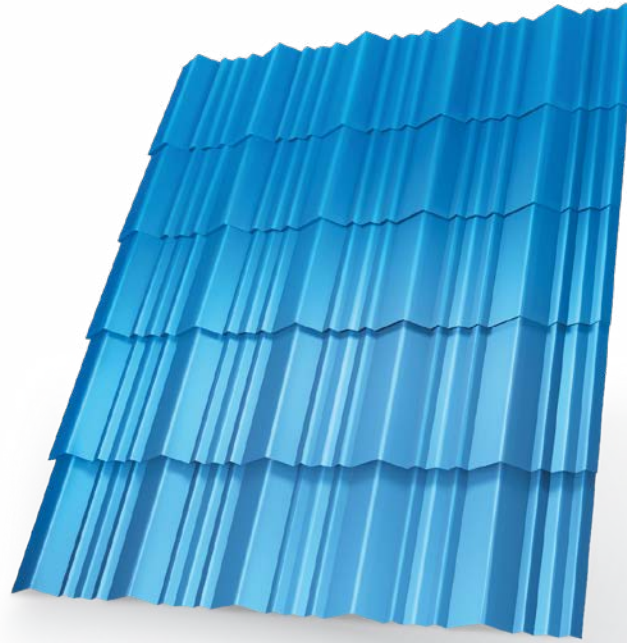


شماتیک خطی از عرض ورق ۱۰۰۰ میلی‌متر



شماتیک خطی از عرض ورق ۱۲۵۰ میلی‌متر

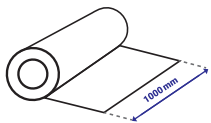




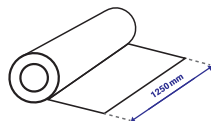
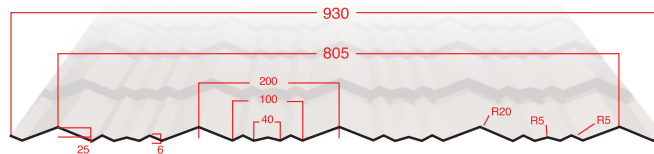
فرمینگ طرح سفال فرانسوی در ورق رنگی از ضخامت
۰/۳۰ تا ۰/۶۰ میلی‌متر انجام می‌پذیرد.

فرمینگ طرح سفال فرانسوی (مدل جنوا با ۳ خط طولی)

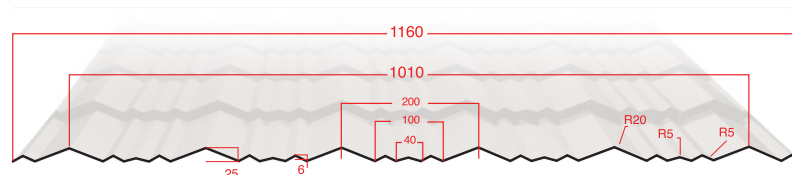
FRENCH STYLE ROLL FORMING TILE GENOVA STYLE WITH 3 LONGITUDINAL LINES

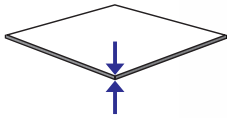


شماتیک خطی از عرض ورق ۱۰۰۰ میلی‌متر



شماتیک خطی از عرض ورق ۱۲۵۰ میلی‌متر

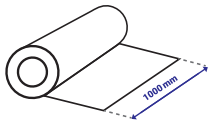




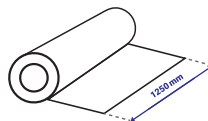
فرمینگ دوزنقه در ورق گالوانیزه و رنگی از ضخامت
۰/۳۰ تا ۰/۷۰ میلی‌متر انجام می‌پذیرد.

فرمینگ دوزنقه

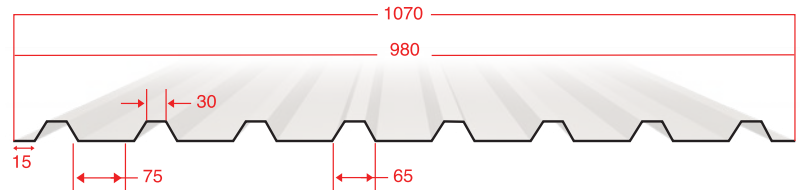
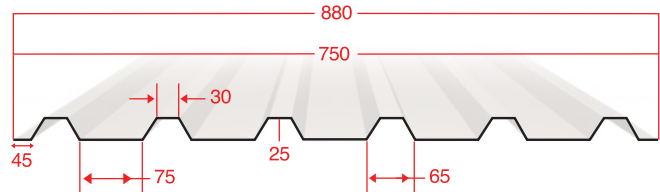
TRAPEZOID ROLL FORMING

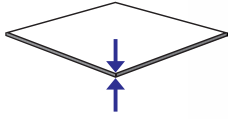


شماتیک خطی از عرض ورق ۱۰۰۰ میلی‌متر



شماتیک خطی از عرض ورق ۱۲۵۰ میلی‌متر

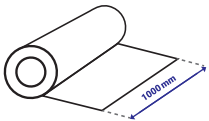




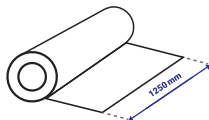
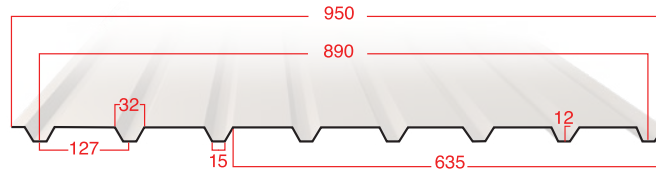
فرمینگ لمبه با دامپا در ورق گالوانیزه و رنگی از ضخامت ۰/۳۰ تا ۰/۷۰ میلی‌متر انجام می‌پذیرد.

فرمینگ دامپا (لمبه)

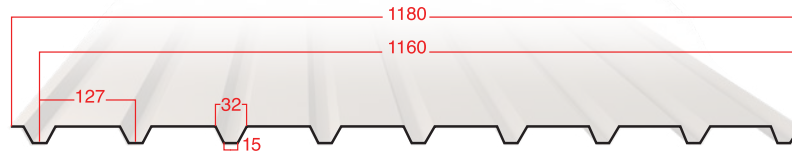
DUMPA ROLL FORMING

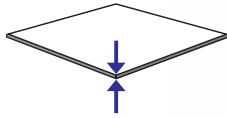


شماتیک خطی از عرض ورق ۱۰۰۰ میلی‌متر



شماتیک خطی از عرض ورق ۱۲۵۰ میلی‌متر

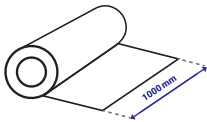




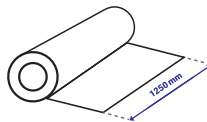
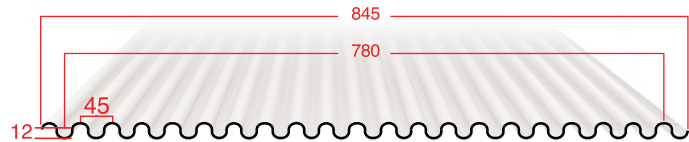
فرمینگ کرکره ریز در ورق گالوانیزه و رنگی از ضخامت
۰/۱۶ تا ۰/۵۰ میلی‌متر انجام می‌پذیرد.

فرمینگ کرکره ریز

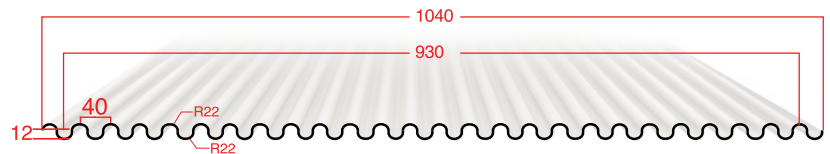
SMALL CORRUGATED ROLL FORMING

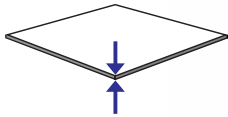
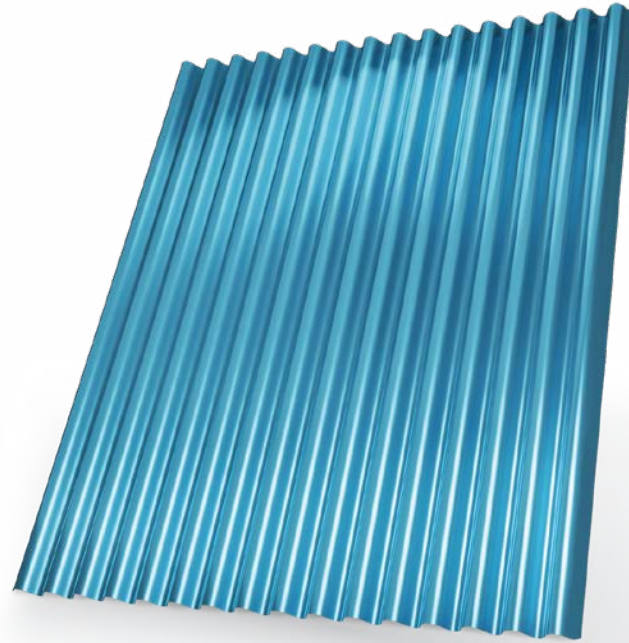


شماتیک خطی از عرض ورق ۱۰۰۰ میلی‌متر



شماتیک خطی از عرض ورق ۱۲۵۰ میلی‌متر

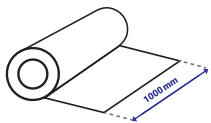




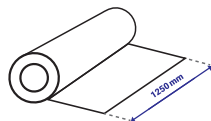
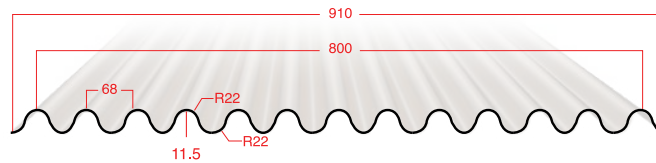
فرمینگ کرکره سینوسی طرح A در ورق گالوانیزه و رنگی از ضخامت ۰/۲۰ تا ۰/۸۰ میلی متر انجام می پذیرد.

فرمینگ کرکره سینوسی طرح A

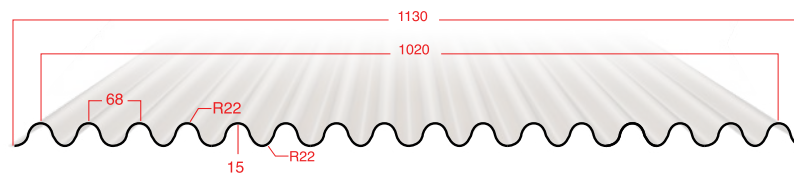
NORMAL CORRUGATED TYPE A ROLL FORMING

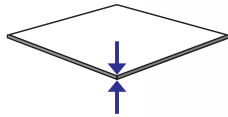


شماتیک خطی از عرض ورق ۱۰۰۰ میلی متر



شماتیک خطی از عرض ورق ۱۲۵۰ میلی متر

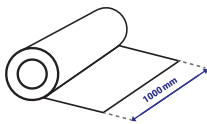




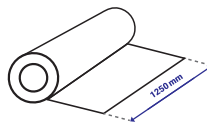
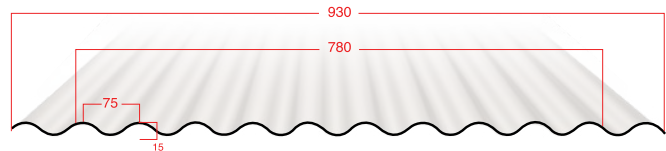
فرمینگ کرکره سینوسی طرح B در ورق گالوانیزه و رنگی از ضخامت ۰/۲۰ تا ۰/۸۰ میلی متر انجام می پذیرد.

فرمینگ کرکره سینوسی طرح B

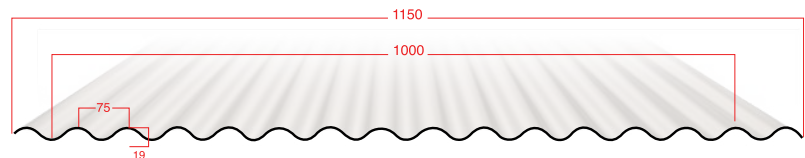
NORMAL CORRUGATED TYPE B ROLL FORMING

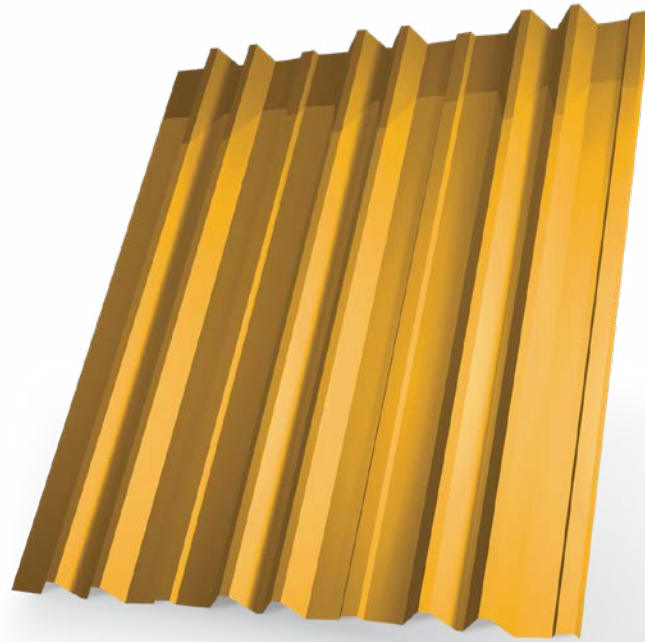


شماتیک خطی از عرض ورق ۱۰۰۰ میلی متر



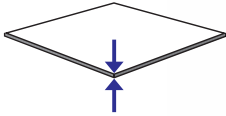
شماتیک خطی از عرض ورق ۱۲۵۰ میلی متر



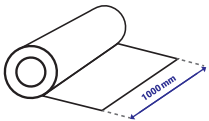


فرمینگ شادولاین طرح سنتی

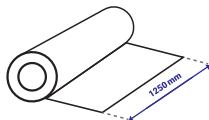
TRADITIONAL SHADOWLINE ROLL FORMING



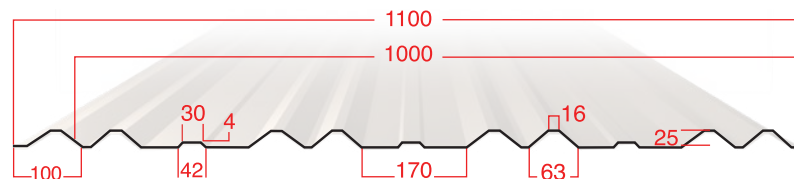
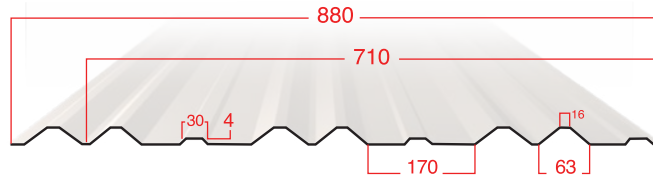
فرمینگ شادولاین سنتی در ورق گالوانیزه و رنگی از ضخامت ۰/۳۰ تا ۰/۷۰ میلی‌متر انجام می‌پذیرد.

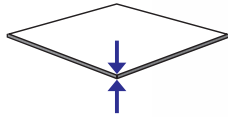
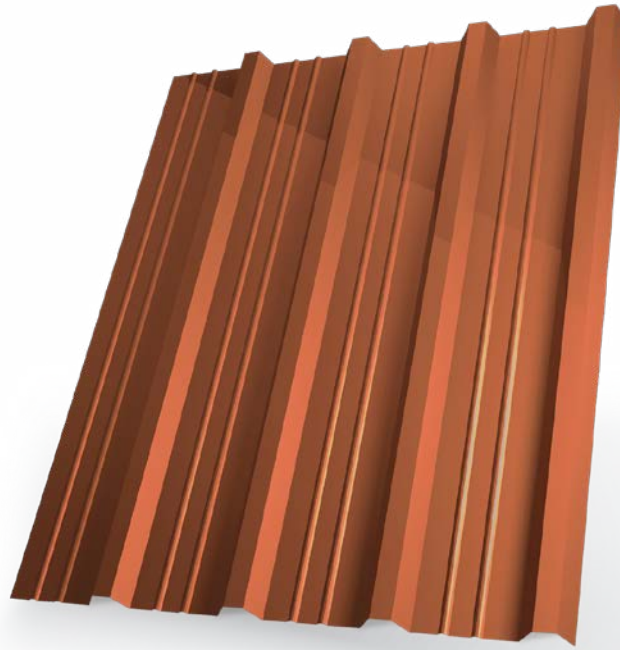


شماتیک خطی از عرض ورق ۱۰۰۰ میلی‌متر



شماتیک خطی از عرض ورق ۱۲۵۰ میلی‌متر

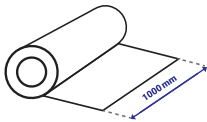




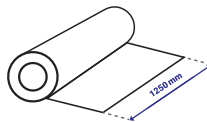
فرمینگ شادولاین جدید در ورق گالوانیزه و رنگی از ضخامت ۰/۳۰ تا ۰/۵۰ میلی‌متر انجام می‌پذیرد.

فرمینگ شادولاین طرح جدید

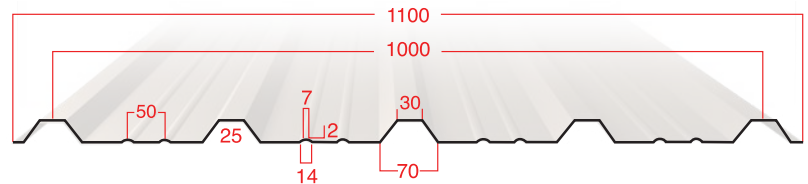
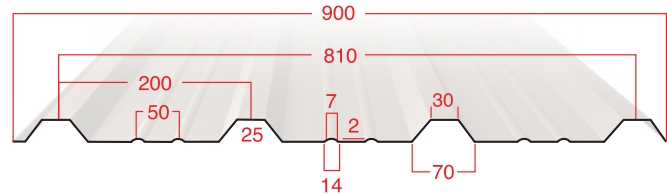
NEW DESIGN SHADOW LINE ROLL FORMING



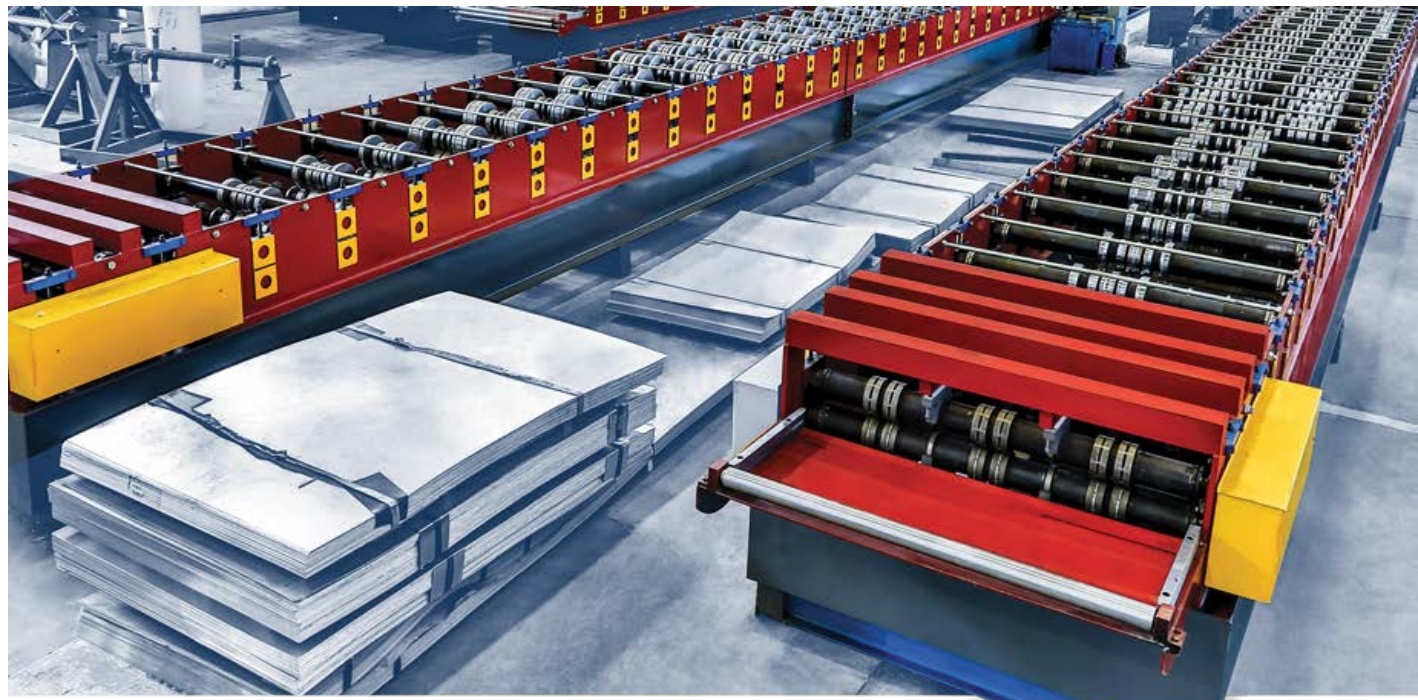
شمانیک خطی از عرض ورق ۱۰۰۰ میلی‌متر



شمانیک خطی از عرض ورق ۱۲۵۰ میلی‌متر







برش در عرض یا رشته‌بری

SLIT IN TO THE WIDTHS

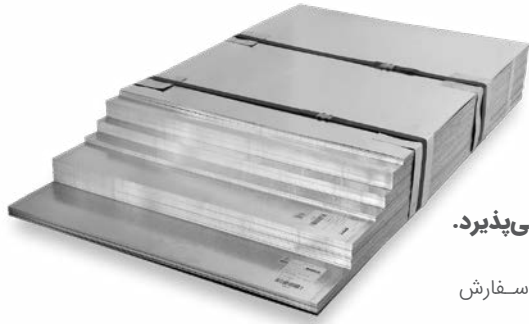
موارد مصرف:

سبک‌سازی رول
درب کانال
سینی کابل
نبشی
رایبتس
تسمه و...

این خدمات بنا به درخواست مشتری بر روی ورق سرد، گالوانیزه و رنگی انجام می‌پذیرد.

این دستگاه قابلیت برش ورق فولادی از ضخامت ۰/۱۸ تا ۲/۵ میلی‌متر را دارد که حداقل سفارش عرض کوئل ۲۸ میلی‌متر می‌باشد.
سفارش برای هر رول از حداقل ۱ برش الی حداکثر ۴۱ برش امکان‌پذیر است.
این دستگاه ضمن برش بسیار صاف و بدون پلیسه، کوئل‌های تولیدی را بسیار محکم و یک دست جمع می‌کند که این موضوع در فرایند بعدی تولید بسیار حائز اهمیت است.





برش طولی یا برش صاف

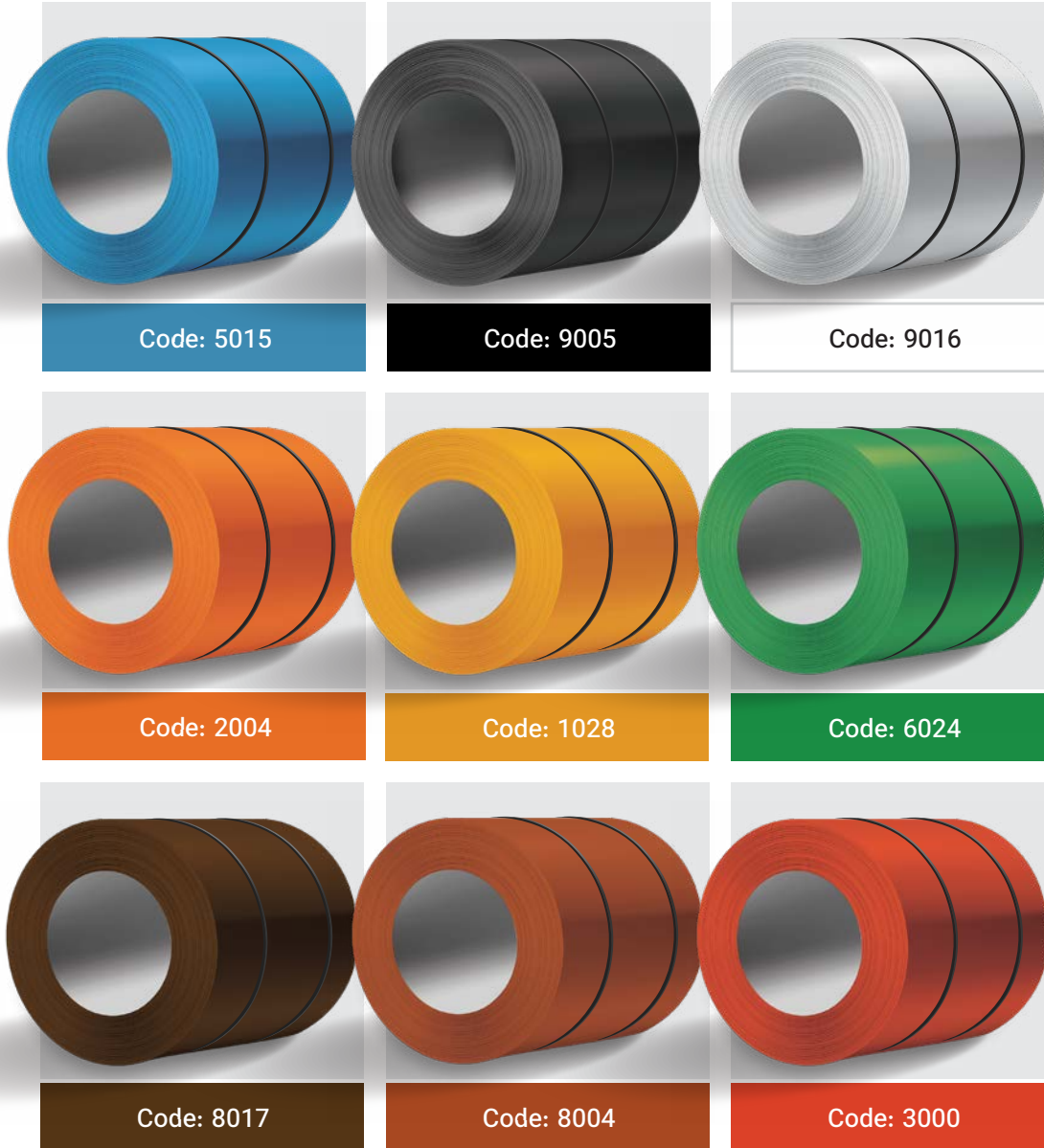
SLIT IN TO THE LENGTHS

این خدمات بنا به درخواست مشتری بر روی ورق سرد، گالوانیزه و رنگی انجام می‌پذیرد.

این دستگاه قابلیت برش ورق فولادی از ضخامت ۱/۴ تا ۵ میلی‌متر را دارد که حداقل طول سفارش ۴۰ سانتی‌متر می‌باشد.



رول ورق‌های گالوانیزه رنگی موجود گروه فولادیار کوروش





گروه فولادپار کوروش

واحد نمونه انجمن حمایت از حقوق مصرف‌کنندگان و رضایت‌مندی مشتری از سال ۱۳۹۷ الی ۱۴۰۳
 دارنده لوح تقدیر و تندیس مسئولیت‌پذیری اجتماعی و اخلاق حرفه‌ای سال ۱۳۹۹
 واحد نمونه صنعتی خانه صنعت، معدن و تجارت از سال ۱۳۹۸ الی ۱۴۰۳
 کسب رتبه ۱۹۶ در بین ۵۰۰ شرکت برتر ایران از نظر شاخص فروش سال ۱۴۰۱
 کسب رتبه ۴ در گروه ماشین‌آلات، تجهیزات و صنایع فلزی سال ۱۴۰۱
 دارنده لوح و تندیس برند برتر سال ۱۴۰۳

صلابتی چون فولاد، اعتباری چون کوروش، گروه فولادپار کوروش

صلابتی چون فولاد، اعتباری چون کوروش، گروه فولادپار کوروش



دفتر فروش

☎ ۰۲۱-۷۲۱۲۵



www.fouladyargroup.com



[Telegram.me/fouladyar](https://t.me/fouladyar)



[fouladyar.group](https://www.instagram.com/fouladyar.group)



کارخانه: کهریزک، ۶۰ متری شورآباد، صنعت ۸
(۰۲۱) ۵۶۵۱۹۲۰۰-۱۰